

Le Monde à Travers un Regard est une association de lutte et de prévention contre l'inceste et la pédocriminalité régie par la loi 1901. Nous proposons des groupes de parole, des ateliers de chant, de musique et divers ateliers artistiques car, pour nous, la libération de la parole et des maux passent aussi par l'expression corporelle et artistique... Notre association propose également des projections de documentaires, des conférences, des expositions, ainsi que toute action susceptible d'informer le grand public sur l'inceste et la pédocriminalité.

Nos sites Internet :

- <http://www.lemondeatraversunregard.org>
- <http://www.lebaronperche.org>

Notre forum d'entraide (victimes et proches) :

- <http://www.lemoutonnoir.net>

Formation professionnelle :

- <http://www.crifip.com>

Groupes de parole :

- Versailles (78)
- La Flèche (72)
- Vanves (92)
- Paris (75) (en cours)
- Déols (36)
- Chambray Lès Tours (37)
- Finistère Sud (29) (en cours)
- Toulouse (31) (en cours)
- Mons, Belgique (en cours)

Groupe de parole pour les proches :

- Versailles

Atelier Musique/Chant :

- Versailles

Atelier Dessin en ligne

- <http://www.lemoutonnoir.net>

Conférences

Projection de documentaires

Le Monde à Travers un Regard est membre du



LE MONDE A TRAVERS UN REGARD

Lutte & prévention contre l'inceste et la
pédocriminalité

*C'est la parole qui est d'or,
le silence est souvent de plomb.
Hervé Bazin*



www.lemondeatraversunregard.org



ADHESION

Je souhaite soutenir l'association

« Le Monde à Travers un Regard » en tant que :

- Membre Actif 30,00 EUR
- Membre Actif demi-tarif 15,00 EUR
- Membre Bienfaiteur 50,00 EUR
- Don Libre

Nom Prénom

Adresse

Téléphone

Mail

Je participe à l'antenne MTR de (ville)

Date de naissance

Si vous adhérez après le 1er octobre,

votre cotisation est valable aussi pour l'année suivante.

Je joins mon règlement à l'ordre de « le monde à travers un regard » par chèque ou par carte bancaire (en ligne sur le site de l'association sur l'espace sécurisé) à l'adresse ci-dessous :

Le Monde à Travers un Regard

2bis place de Touraine
78000 Versailles

Téléphone : 06 89 70 77 70
Messagerie : courrier.mtr@gmail.com
<http://www.lemondeatraversunregard.org>

Quelques conséquences des agressions sexuelles durant

l'enfance :

- Environ **20% des femmes et 5 à 10% des hommes** disent avoir subi des violences sexuelles dans leur enfance. (OMS)
- **45%** des violences sexuelles concernent des enfants de moins de 9 ans (Etude SNATEM 2001)
- Le risque relatif d'agressions sexuelles chez les handicapés est **multiplié par 3** par rapport à la population générale (Salbreux et Charmasson ou Sullivan et Knutson, 2000)
- **Entre 76 et 90%** des femmes et des hommes prostitués ont des antécédents d'agressions sexuelles pendant leur enfance. La plupart du temps, il s'agit d'inceste (Hill, Kathryn, Adult Survivors of Child Abuse, fiche d'information sur la violence dans la famille, Ottawa, Canada, 1992)
- **50%** des anorexiques et **75%** des boulimiques interrogés font état d'agressions sexuelles qu'ils auraient subies pendant leur enfance (<http://lousonna.ch/psycho/anorexie/index.html>)
- **35%** des femmes ayant subi l'inceste auraient des problèmes d'addiction à l'alcool et aux drogues, comparativement à 5% de femmes non agressées (Comité permanent de la santé et du bien-être social, des affaires sociales, du 3ème âge et de la condition féminine, La guerre contre les femmes, Ottawa, Gouvernement du Canada, juin 1991, page 14)

Silence et secret ne profitent qu'aux agresseurs !

Quelles que soient les circonstances de l'agression, c'est l'agresseur qui est coupable. Rien ne justifie un viol ou une agression sexuelle.

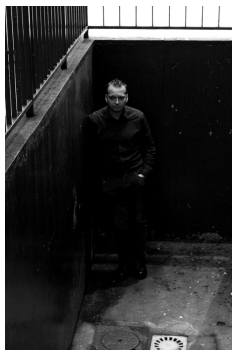
Les victimes restent souvent seules et enfermées dans le silence

C'est pourquoi nous proposons des groupes de parole, des ateliers artistiques afin de libérer les maux enfouis depuis souvent de nombreuses années.

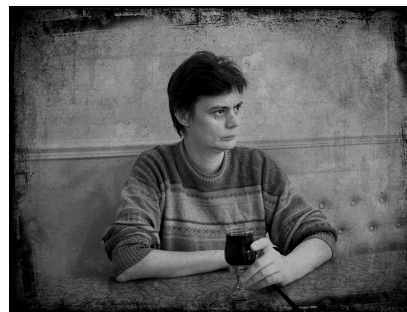
Nos groupes de parole s'adressent aux victimes ainsi qu'à leurs proches. Nous offrons aussi de la documentation concernant la justice, la prévention, les aides et les actions possibles.

Pour en savoir plus sur ces problèmes de santé publique que sont l'inceste et la pédocriminalité (chiffres, conséquences, etc.), n'hésitez pas à consulter notre site Internet :

<http://www.lemondeatraversunregard.org>



© NanooG/Campagne d'info MTR/cons.prostitution



© NanooG/Campagne d'info MTR/cons.alcool